

MADE IN
ITALY





AFFIDATI AI PROFESSIONISTI DEL SETTORE PER
L'ABBATTIMENTO DELLE BARRIERE ARCHITETTONICHE:

SCEGLI ABITEL

www.abitel.it

- ✓ NUOVO IMPIANTO ASCENSORE
- ✓ SOSTITUZIONE ASCENSORE
- ✓ AMMODERNAMENTO ASCENSORE
- ✓ MANUTENZIONE E ASSISTENZA

CHI SIAMO



Fabrizio Alberoni

Sergio Fancelli

ABITEL Srl dal 1996 opera nel settore dell'installazione e della manutenzione di impianti ascensori sul territorio di Bologna, Modena e relative province. Grazie alla pluriennale esperienza maturata ed alle competenze tecniche che ci contraddistinguono è in grado di occuparsi di installazione e manutenzione di ogni tipologia di ascensore o elevatore.

L'organico di ABITEL Srl si è sempre evoluto con una crescita costante di tecnici e di competenze. L'attuale team tecnico è composto da installatori e manutentori abilitati che operano in sinergia tra loro per garantire un servizio completo dall'iniziale installazione fino alla gestione quotidiana del Vostro ascensore per il quale eseguiamo servizio di manutenzione ed assistenza.

Grazie a questa struttura, ABITEL Srl garantisce ai suoi clienti competenza e sicurezza sull'esecuzione di tutte le lavorazioni senza mai abbandonare il cliente. Iniziando dal rilievo iniziale, proseguendo con l'installazione e successivamente con la gestione quotidiana, garantendo quella continuità nel servizio sempre eseguito secondo i migliori standard tecnici di affidabilità e sicurezza.

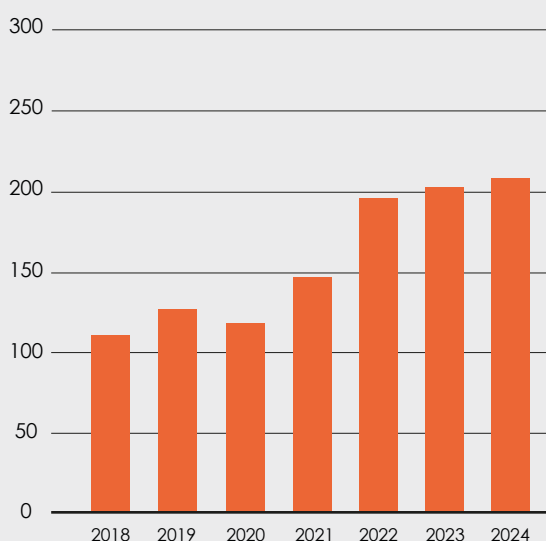


AMMINISTRAZIONE SERVIZI e ASSISTENZA CLIENTI

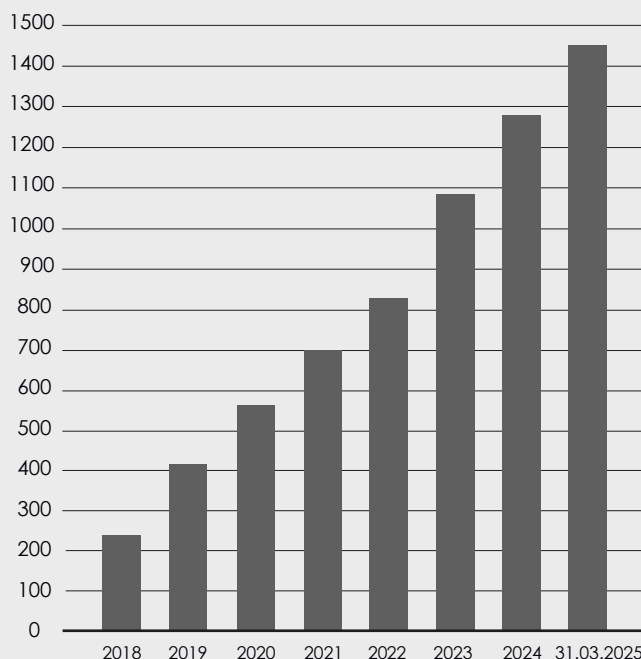


I NOSTRI TECNICI

ANDAMENTO AZIENDALE



■ NUOVE INSTALLAZIONI



■ IMPIANTI IN MANUTENZIONE



PERCHÈ SCEGLIERE



VICINANZA

La sede con uffici, showroom ed un completo magazzino ricambi ci consente di garantire un servizio tempestivo ai nostri clienti, riducendo i tempi di intervento sul Tuo impianto.

PERSONALE QUALIFICATO

Grazie ad un ufficio commerciale interno che esegue sopralluoghi gratuiti ed un team di tecnici specializzati, siamo in grado di eseguire analisi di fattibilità e trovare la migliore soluzione per installazione, sostituzione o ammodernamento del Tuo ascensore.

SICUREZZA

I tecnici di ABITEL, in possesso della necessaria abilitazione per ascensorista, garantiscono il buono stato del Tuo ascensore. I controlli periodici previsti dalla normativa vigente e le verifiche eseguite durante le manutenzioni sono assicurazione di sicurezza e buon funzionamento del Tuo impianto.

AFFIDABILITÀ

Tutti i materiali che vengono installati sono completi di certificazione. Il controllo dei materiali e la professionalità dei nostri tecnici forniscono una certezza sul buon esito di ogni intervento tecnico.

RISPARMIO ed EFFICIENZA

La presenza sul territorio, la vicinanza e gli interventi gestiti sempre da nostro personale tecnico, permettono di assicurare efficienza e costi contenuti per riparazioni e servizio di manutenzione.

DISPONIBILITÀ

Grazie all'esperienza ed alla professionalità del team a tua disposizione, siamo in grado di eseguire sopralluoghi nei quali poter valutare le richieste di ogni cliente. Forniamo un servizio di installazione, manutenzione e riparazione su ogni tipologia di ascensore.

NUOVO IMPIANTO ASCENSORE

Per valutare una nuova installazione su edifici senza ascensore mettiamo a disposizione professionalità ed esperienza eseguendo **sopralluoghi gratuiti** per individuare la migliore soluzione tecnica ed estetica. Seguiamo i più attuali criteri di progettazione per garantire sicurezza, affidabilità e risparmio energetico.

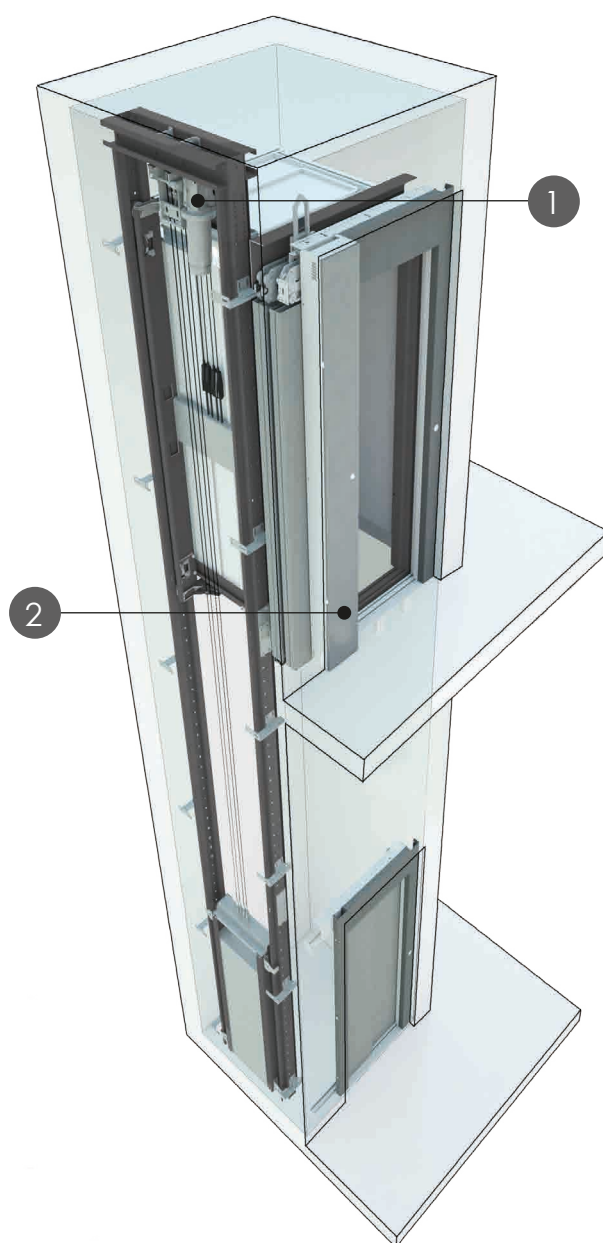


AZIONAMENTO ELETTRICO senza sala macchine

Impianti ascensori forniti con azionamenti di ultima generazione. Installazioni senza locale macchine con il minimo ingombro del motore e del quadro di comando. Le tecnologie utilizzate sono garanzia di EFFICIENZA NELLE PRESTAZIONI E DI CONSUMI RIDOTTI.



- 1 GRUPPO MOTORE
- 2 QUADRO ELETTRICO INTEGRATO





Soluzione con vano in MURATURA

Per installazione di un nuovo ascensore all'interno di un vano esistente possiamo studiare la migliore soluzione tecnica al fine di ottimizzare lo spazio disponibile e fornire ascensori con la migliore accessibilità per gli utilizzatori.



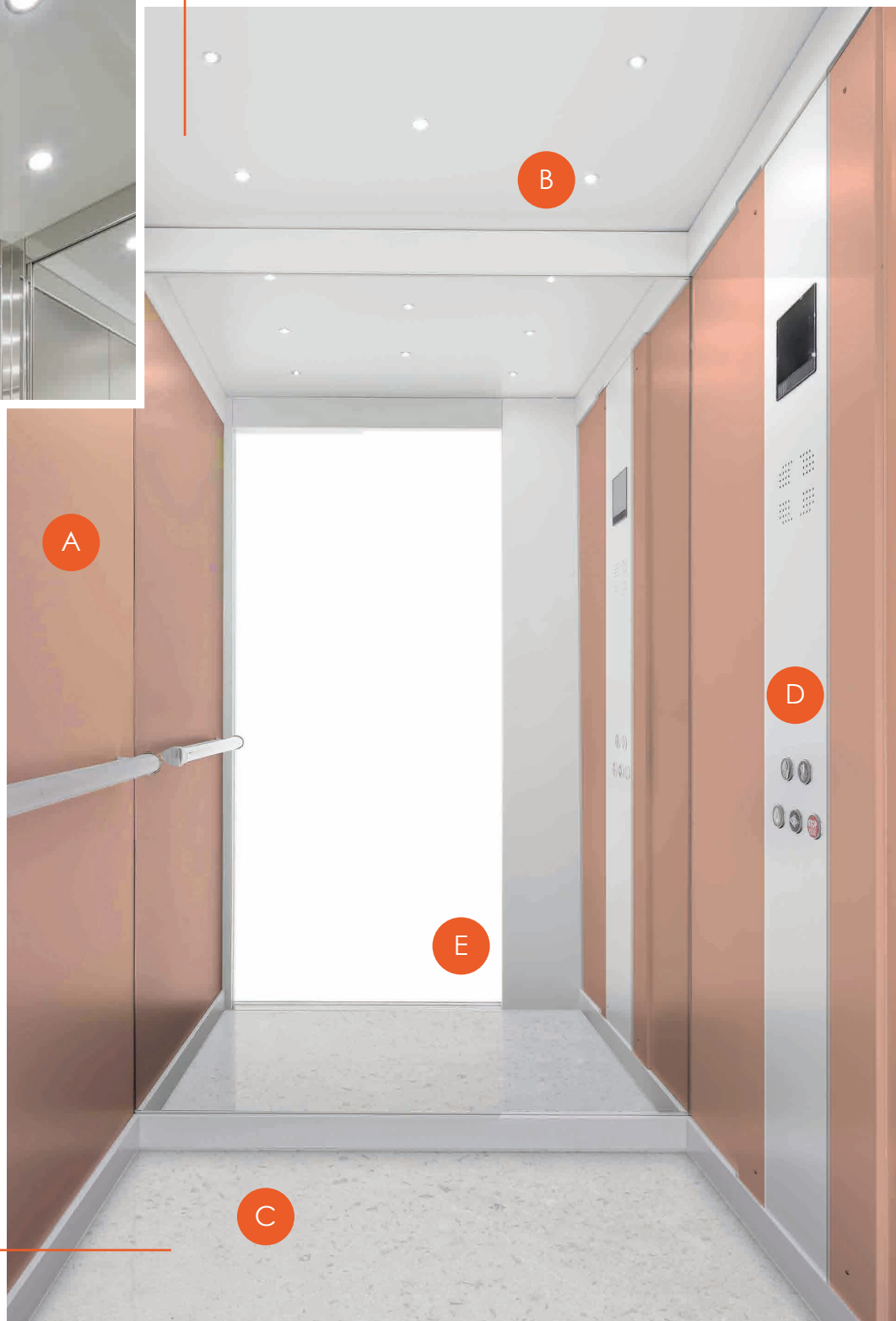
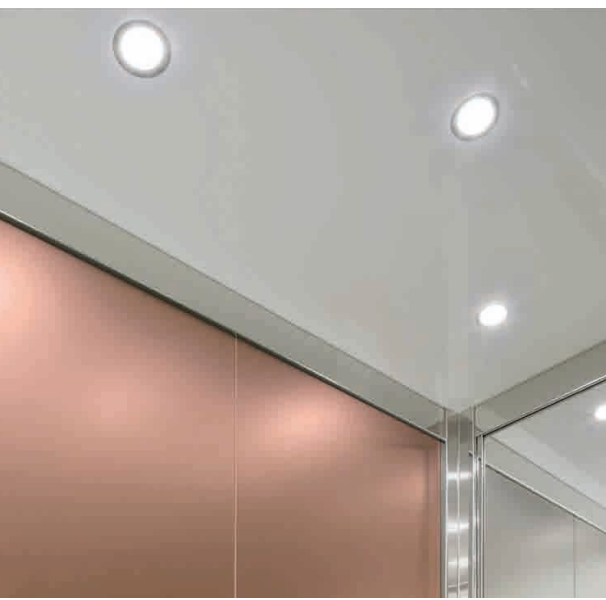
Soluzione con vano in STRUTTURA METALLICA

Per edifici esistenti dove non è stato predisposto il vano ascensore possiamo fornire ascensore completo di struttura metallica portante in acciaio con finiture in vetro o in pannelli.



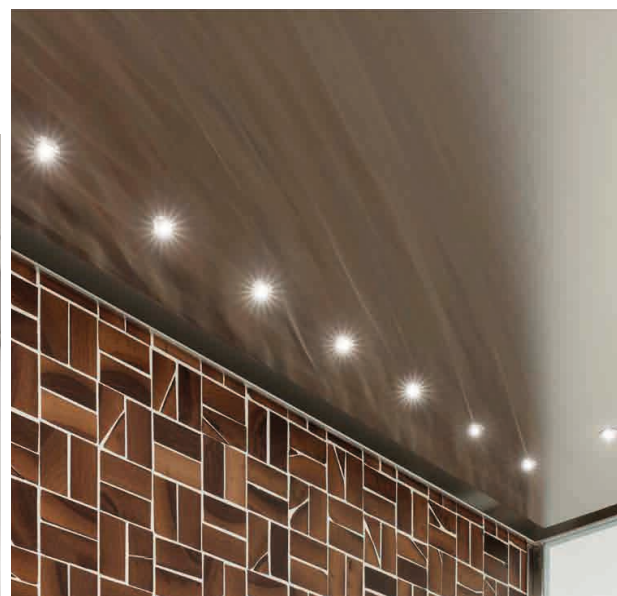
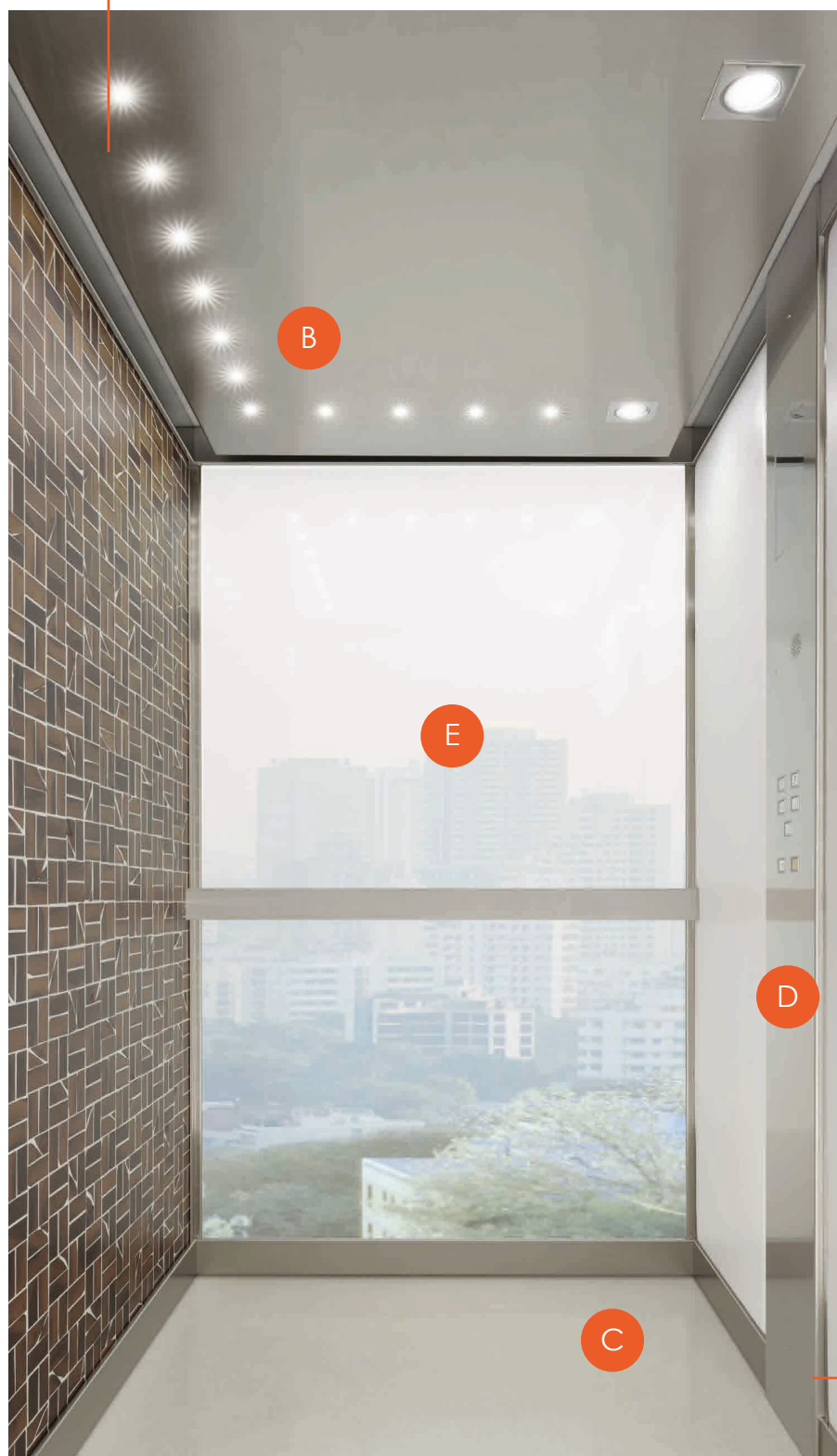
LE NOSTRE TIPOLOGIE DI CABINA

CLASSIC



- A.** Pareti di cabina in lamiera plastificata.
- B.** Illuminazione a faretti.
- C.** Pavimento in Linoleum.
- D.** Pulsantiera.
- E.** Specchio a tutta parete.

PANORAMIC



- A.** Pareti di cabina in legno resinato e cristallo.
- B.** Illuminazione a faretto e punti led.
- C.** Pavimento in Marmo.
- D.** Pulsantiera.
- E.** Vetrata panoramica.

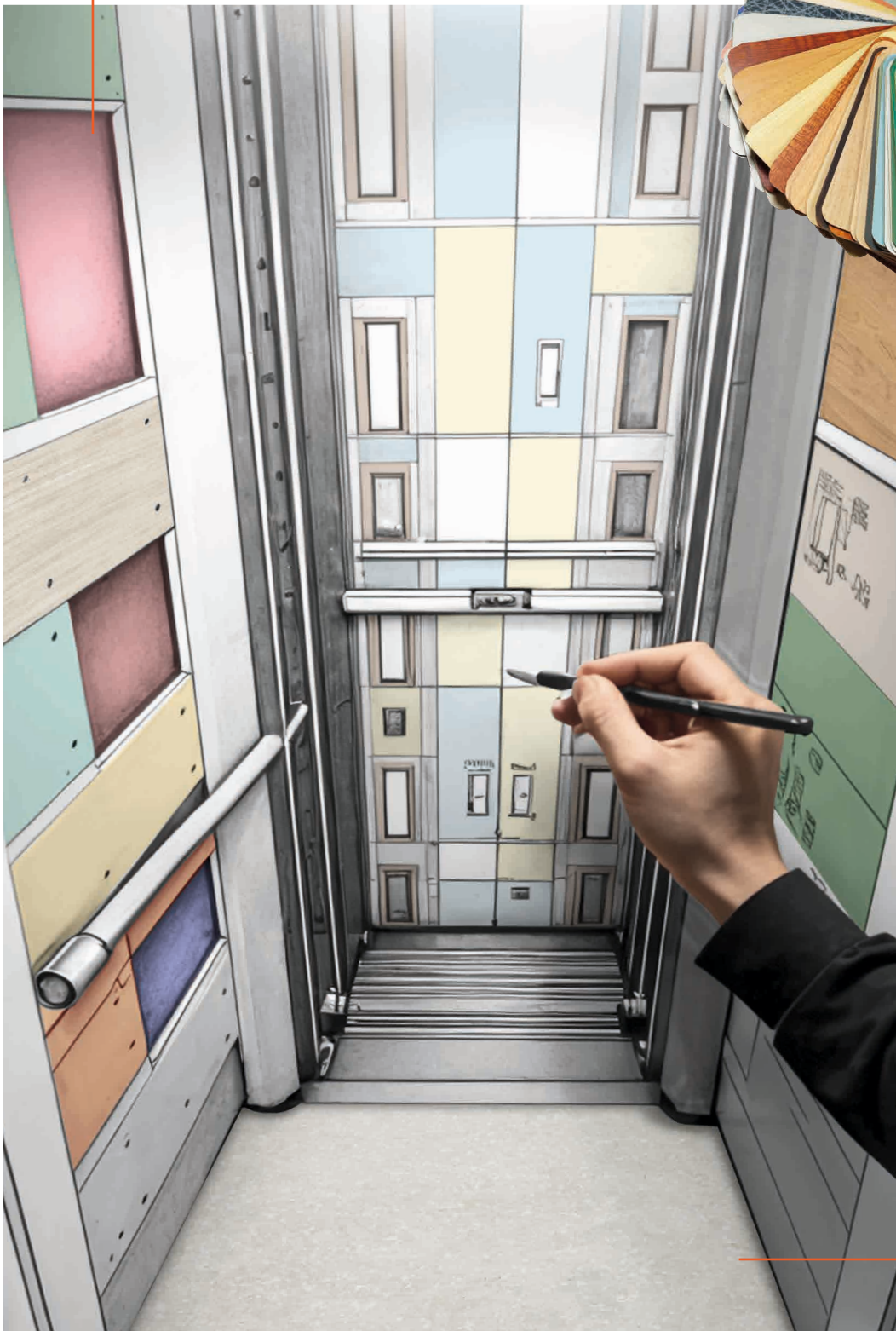
LE NOSTRE TIPOLOGIE DI CABINA

PREMIUM



- A.** Pareti di cabina in acciaio con rifiniture in acciaio lucido.
- B.** Illuminazione a faretti.
- C.** Pavimento in Marmo.
- D.** Pulsantiera.
- E.** Specchio a mezza parete.

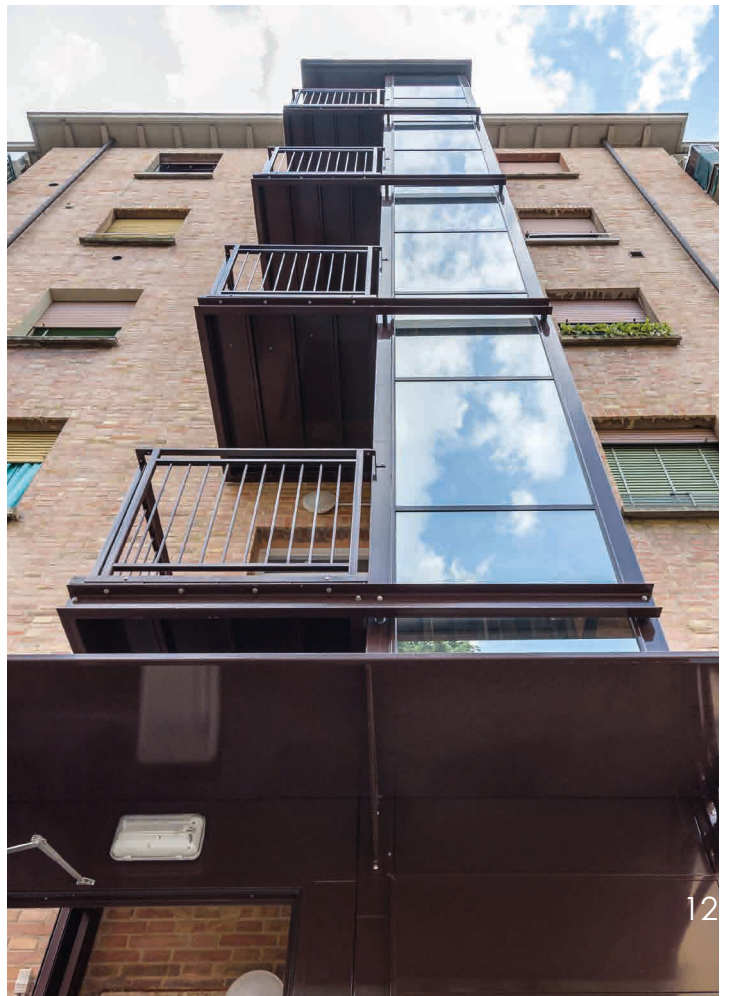
LA TUA CABINA



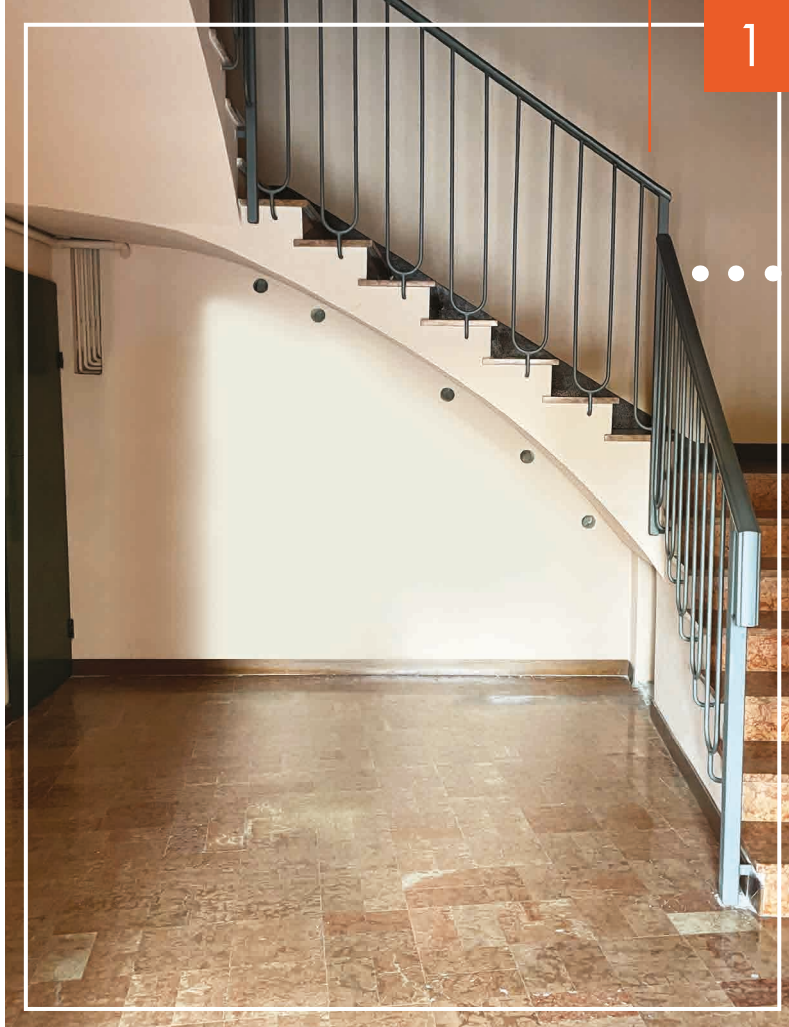
Con noi di ABITEL hai la possibilità di personalizzare la cabina SU MISURA PER TE in ogni minimo dettaglio, scegliendo tra una vasta gamma di finiture a tua disposizione.

ALCUNE NOSTRE INSTALLAZIONI





PROGETTO CHIAVI IN MANO



1

PRIMA DEL NOSTRO INTERVENTO



2

PROGETTAZIONE E
PRATICHE AUTORIZZATIVE



3

REALIZZAZIONE DELLA
FOSSA ELEVATORE



4

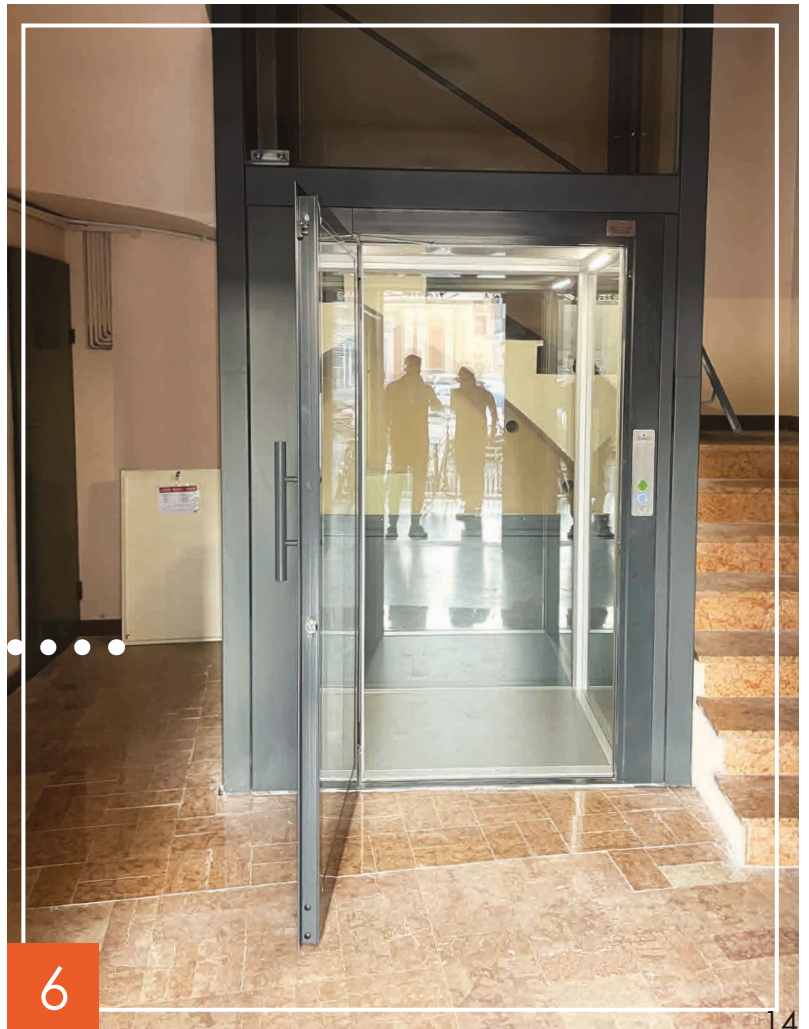
FASE DI MONTAGGIO

OPERE EDILI

5



DOPO IL NOSTRO INTERVENTO



6

SERVIZIO DI SOSTITUZIONE O AMMODERNAMENTO

QUALE INTERVENTO SCEGLIERE?

MEGLIO
SOSTITUIRE O AMMODERNARE
IL TUO IMPIANTO?

Mettiamo a disposizione tecnici esperti per eseguire sopralluoghi nei quali poter valutare le Tue richieste. Possiamo valutare assieme al cliente la soluzione più idonea. **Ammodernamento** di impianti esistenti con sostituzione di alcune parti e dispositivi che presentano guasti ed usura, fino alla **sostituzione completa dell'ascensore esistente** con un nuovo impianto lasciando inalterato il vano presente.



Questi interventi consentono in breve tempo di avere un ascensore certamente più sicuro, affidabile e dai notevoli vantaggi in materia di risparmio energetico. Le nuove tecnologie costruttive offrono inoltre la possibilità di eseguire la sostituzione del Tuo vecchio impianto ed inserire un nuovo ascensore con dimensioni maggiori e quindi più accessibile senza nessuna opera edile.

A seguito di **sopralluogo gratuito** che verrà eseguito da un nostro incaricato, forniremo la migliore soluzione tecnica ed economica. **CONSULENZA ALLA PROGETTAZIONE FINO ALL'ESECUZIONE DELL'INTERVENTO**, che sia di riparazione, ammodernamento o sostituzione completa.



SOSTITUZIONE IMPIANTO

HAI UN ASCENSORE CHE
PRESENTA SEGNI DI USURA O
MALFUNZIONAMENTI
FREQUENTI?

Una progettazione su misura e le nuove tecnologie consentono di sostituire il Tuo vecchio impianto installando all'interno del vano esistente un nuovo e moderno ascensore. Una cabina con dimensioni maggiori ed una maggiore luce di passaggio delle porte, garantiscono una **maggiore accessibilità** permettendo quindi l'esecuzione di interventi idonei al superamento delle barriere architettoniche.

Possiamo sostituire il vecchio impianto con porte a battente, con un moderno impianto a **funzionamento completamente automatico per maggiore praticità e sicurezza.**



AMMODERNAMENTO IMPIANTO

HAI UN IMPIANTO CON
COMPONENTI OBSOLETI
E CHE PRESENTANO
MALFUNZIONAMENTI?



Dopo anni di funzionamento si presentano segni di usura che possono generare il malfunzionamento dell'ascensore. Maggiormente soggetti sono i componenti elettrici (linee, cavi, motore) e le parti di movimentazione delle porte.

E' quindi su questi dispositivi che i tecnici possono intervenire per eseguire un ammodernamento che sia risolutivo e garantisca il **corretto funzionamento in sicurezza** del Tuo impianto.

Sostituire il vecchio organo installato nel locale macchine con un nuovo motore di ultima generazione garantisce prestazioni superiori ed un notevole **RISPARMIO ENERGETICO**.



Installando un nuovo quadro elettrico (vero e proprio cuore dell'ascensore) e tutte le linee elettriche di collegamento, sarà possibile avere un **impianto all'avanguardia** dal punto di vista della sicurezza, della qualità e del confort di marcia.

Nuovi dispositivi di automazione per apertura e chiusura porte garantiranno una **migliore affidabilità e sicurezza**.

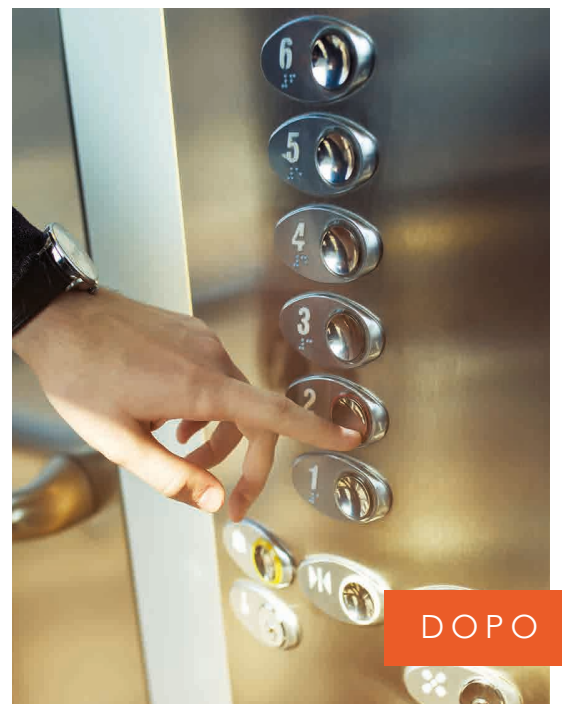


NUOVE LINEE DI COLLEGAMENTO



NUOVE
PULSANTIERE

PRIMA



DOPO

SERVIZIO DI MANUTENZIONE e ASSISTENZA

L'ascensore è a tutti gli effetti un mezzo di trasporto e per questo motivo deve garantire sicurezza e affidabilità per gli utilizzatori.

Per questo motivo la normativa vigente in materia prevede che ogni impianto abbia un regolare contratto e servizio di manutenzione e che tale servizio venga affidato ad Azienda in possesso delle necessarie abilitazioni.





MA COSA SIGNIFICA AVERE UN CONTRATTO DI MANUTENZIONE?

Dal punto di vista strettamente normativo significa affidare ad una azienda abilitata l'incarico di **eseguire due visite l'anno** nelle quali verificare l'efficienza dell'impianto ascensore e dei suoi dispositivi di sicurezza.

Lo scopo è quello di eseguire operazioni volte al mantenimento di sicurezza, efficienza e durata dell'impianto.

MA PER ABITEL NON È SOLO QUESTO.

Preferiamo definire il nostro un **“Servizio di manutenzione e di assistenza”** mettendo al primo posto la sicurezza e la tranquillità dei nostri clienti. Per questo motivo offriamo molto di più delle due visite l'anno previste dalla normativa.

Grazie ad **un numero telefonico dedicato**, gli ascensori sono connessi con una centrale di Tele Soccorso sempre collegata.

Grazie ad un sistema integrato con sistema GPS, gestiamo in tempo reale i nostri tecnici potendo assicurare la massima tempestività. Per ogni necessità ed urgenza forniamo così un servizio rapido ed una immediata soluzione dei problemi.

Innovativi software e dispositivi di diagnostica guasti consentono ai manutentori ABITEL di verificare il corretto funzionamento degli impianti ascensori ed individuare eventuali guasti con la necessaria tempestività. In questo modo possiamo garantire rapidamente il ripristino del corretto funzionamento del Vostro impianto.



Un team di tecnici
tutti in possesso del necessario
patentino di abilitazione, oltre ad
eseguire la manutenzione
semestrale prevista, sono a Tua
disposizione con un
**SERVIZIO H24
sempre attivo**
per i nostri clienti.

**CI PRENDIAMO CURA DEL TUO
ASCENSORE GARANTENDOTI
SICUREZZA, ORGANIZZAZIONE
E PROFESSIONALITÀ
GRAZIE A UN TEAM DI PERSONE
SEMPRE A TUA DISPOSIZIONE.**

Il nostro personale in sede ed
i tecnici operativi sul territorio
sono sempre a disposizione per
ogni necessità dei clienti che hanno
sottoscritto
**il contratto di manutenzione
e assistenza con ABITEL Srl.**

CONTRIBUTI E DETRAZIONI



**GRAZIE AD UN COSTANTE
AGGIORNAMENTO,
I NOSTRI CONSULENTI SONO
A TUA DISPOSIZIONE
PER FORNIRE INFORMAZIONI
E SUPPORTO SU POSSIBILI
MODIFICHE E VANTAGGI
NEL TRATTAMENTO FISCALE.**

L'acquisto o la manutenzione di un ascensore, permette di accedere in modo molto semplice alle detrazioni fiscali applicate per interventi eseguiti in abitazione privata o condominio. La legge di bilancio ha infatti confermato la possibilità di accedere ad importanti detrazioni fiscali per le nuove installazioni, per le sostituzioni e per le manutenzioni straordinarie su ascensori esistenti.

In caso di nuova installazione o sostituzione, con intervento rispondente alla legge n° 13/1989 ("disposizioni per favorire il superamento e l'eliminazione delle barriere architettoniche"), è previsto l'accesso alla detrazione fiscale dedicata.

Anche per gli interventi di sostituzione, ammodernamento e manutenzione di ascensori esistenti è possibile accedere alla specifica detrazione fiscale.

Il nostro servizio commerciale e l'ufficio amministrazione sono in grado di fornire consulenza personalizzata e si prefiggono l'obiettivo di fornirti ogni strumento informativo necessario ad usufruire dei benefici garantiti dalla normativa vigente.



AFFIDATI AI MIGLIORI PROFESSIONISTI DEL SETTORE, SCEGLI ABITEL SRL.

ABITEL

ESPERIENZA, COMPETENZA, ECCELLENZA



ASCENSORI

NUOVO IMPIANTO ASCENSORE
SOSTITUZIONE ASCENSORE
AMMODERNAMENTO ASCENSORE
MANUTENZIONE E ASSISTENZA



Via del Maccabreccia 28/A
40012 Calderara di Reno (BO)



051.726745



info@abitel.it



www.abitel.it



Seguici anche su



e

